

# APRESENTAÇÃO



3 de Junho de 2008

# INDICE

1. Identificação
  2. Organograma
  3. Contactos
  4. Localização
  5. Após-Venda
  6. Comercial
  7. Condições comerciais
- Anexos

## 1. Identificação

A **Automeclis** é um dos maiores Concessionários Fiat, Lancia e Fiat Professional (Comerciais) a operar há cerca de 20 anos, principalmente na zona da grande Lisboa.

Dedica-se à comercialização de automóveis novos e de serviço das Marcas representadas, bem como de viaturas semi-novas e usadas provenientes de rent-a-car e retomas.

Presta todo o tipo de assistência técnica aos Clientes, nomeadamente:

- manutenções programadas (mecânica e electricidade),
- intervenções no âmbito da garantia contratual,
- execução de reparações aleatórias,
- reparações de sinistros (colisão),
- serviços rápidos;
- montagem de acessórios (rádios, alarmes, telemóvel, etc.),
- intervenções nos sistemas de ar condicionado,
- serviços de pneus (desmont,/montagem, calibragem, etc.),
- preparação da IPO com transporte para e do respectivo centro
- e serviço de rent-a-car.

Pertence ao universo do **Grupo Castanheira**, Grupo que tem várias representações de outras Marcas em Portugal, diversificando também o universo de áreas onde está presente, nomeadamente com a rent-a-car, através do Master Franchising da **Budget**, o **A. A. Castanheira** como Empresa de rent-a-car, a **Automix**, como grande plataforma de viaturas usadas devidamente certificadas, 2 Centros de preparação e acondicionamento e a **Transauto**, na área da logística e transportes.

## 2. Organograma

A Empresa emprega neste momento 55 Colaboradores, num universo global de 600 Colaboradores do Grupo, com um índice de fidelidade à Empresa altíssimo e, conseqüentemente, com um índice de rotação extraordinariamente reduzido.

As grandes áreas de actuação estão evidenciadas no organograma que se junta no Anexo 1.

### **3. Contactos**

Para mais fácil direccionar os contactos dos nossos Clientes disponibilizamos-lhes contactos directos, tendo em conta as respectivas funções.

Juntamos no Anexo 2, a respectiva listagem.

### **4. Localização**

Está localizada em Lisboa com sede, stand, oficina e peças na **Rua António Patrício** em Alvalade, dispendo de uma área útil de cerca de 3.000 m<sup>2</sup>. Tem, ainda, outros 2 pontos de venda, situados na Av. do Brasil (Usados) e na Rua Marquesa de Alorna (Lancia), também estes em Alvalade.

Através da consulta do nosso site ([www.automeclis.com](http://www.automeclis.com)) poderá consultar os respectivos croquis.

A empresa dispõe de um parque fechado de 2.000 m<sup>2</sup> para estacionamento e preparação de viaturas novas em Sacavém, funcionando também como centro de entregas das unidades novas, quando os Clientes mostram interesse logístico em que o levantamento da viatura seja aí feito.

## 5. Após-Venda

A assistência técnica assegurada pela nossa Oficina tem sido, ano após ano galardoada com o prémio de Oficina Azul.

Atribuído pela Fiat Auto Portuguesa, este prémio distingue as Concessões que correspondem a um índice composto por um vasto número de requisitos, dos quais salientamos a área comportamental, como sejam atendimento, gentileza do Recepcionista e também, habilitações técnicas da Equipa e, sobretudo, a Qualidade do serviço prestado e o índice de satisfação do Cliente (CSI). Este continua a ser dos mais elevados das Concessões do País, situação que não é fácil nem vulgar por se tratar de um grande centro.

Entendemos que é uma mais valia que tentamos a todo o custo preservar e dinamizar.

A **Automeclis** mantém uma idade média do parque de automóveis que assiste muito elevada, sinónimo que os Clientes que nos visitam, o fazem com muita regularidade e que nos têm vindo a privilegiar com a sua Fidelidade ao longo da vida útil do seu automóvel.

## 6. Comercial

A área comercial, conta com uma Equipa devidamente organizada, com alta formação nos produtos que temos para disponibilizar aos nossos Clientes.

A gama que actualmente podemos dispor, compreende os seguintes modelos:

### a) FIAT

→ Panda - “Carro do Ano 2004” internacional



→ Panda 4 x 4



→ 500 – “Carro do Ano 2008” internacional



→ Grande Punto - “Carro do Ano 2008” no Brasil



→ Bravo



→ Línea – “Autobest 2008” (atribuído por um júri internacional composto por 15 jornalistas)



→ Doblo Panorama



→ Croma



## b) LANCIA

→ Ypsilon



→ Musa



→ Delta (disponível no último trimestre de 2008)



→ Phedra



### c) FIAT Professional

→ Panda VAN



→ Grande Punto VAN



→ Strada



→ Fiorino



→ Doblo Cargo



→ Scudo – “Veículo comercial do ano 2008”



→ Ducato



Trata-se de uma gama abrangente, claramente a ressurgir no panorama do mercado automóvel nacional. Não é por acaso que a aceitação do público Português tem vindo a garantir um crescimento sustentado no 1º quadrimestre de 2008 das nossas Marcas, a saber:

- Fiat: Incremento de 57% face a período homologado do ano passado;
- Lancia: Incremento de 8% face a período homologado do ano passado;
- Fiat Professional (Comerciais): Incremento de 9% face a período homologado do ano passado, quando o mercado está a decair em 18%.

## 7. Condições comerciais

# PROPOSTA DE CONDIÇÕES

1. VENDA DE AUTOMÓVEIS				
MARCA	MODELO	DESCONTO		OBS
		PARTICULAR - b)	EMPRESA ou EMPRESÁRIO	
FIAT	PANDA	7%	17%	a)
	GD PUNTO		16%	
	DOBLO PANOMARA		17%	
	LINEA		16%	
	BRAVO		12%	
	CROMA		19%	
VCL'S	PANDA VAN		23%	
	GD PUNTO VAN		22%	
	STRADA	13%	17%	
	FIORINO	7%	17%	
	DOBLO CARGO		22%	
	DOBLO COMBI		14%	
	SCUDO		22%	
	DUCATO		20%	
LANCIA		9%	14%	

2. APÓS-VENDA (OFICINA e PEÇAS)			
MARCA		DESCONTO - c)	OBS
FIAT, LANCIA e FIAT PROF.		5%	

### Notas:

- Exclui-se destas condições comerciais o Fiat 500.
- Sempre que estiverem em vigor Campanhas promocionais, analisaremos a globalidade do negócio, caso a caso, com benefícios acrescidos para o Cliente.
- Valor sobre todas as reparações efectuadas na nossa Oficina e/ou nas peças adquiridas na Secção de Peças.

Condições válidas enquanto não for comunicada outra informação em contrário.

Data: 16/06/2008

# ANEXOS

- 1: Organograma
- 2: Contactos
- 3: Catálogos da gama disponível

Lisboa, 16 de Junho de 2008



**Susana Rangel**  
(Gestora de Cliente)



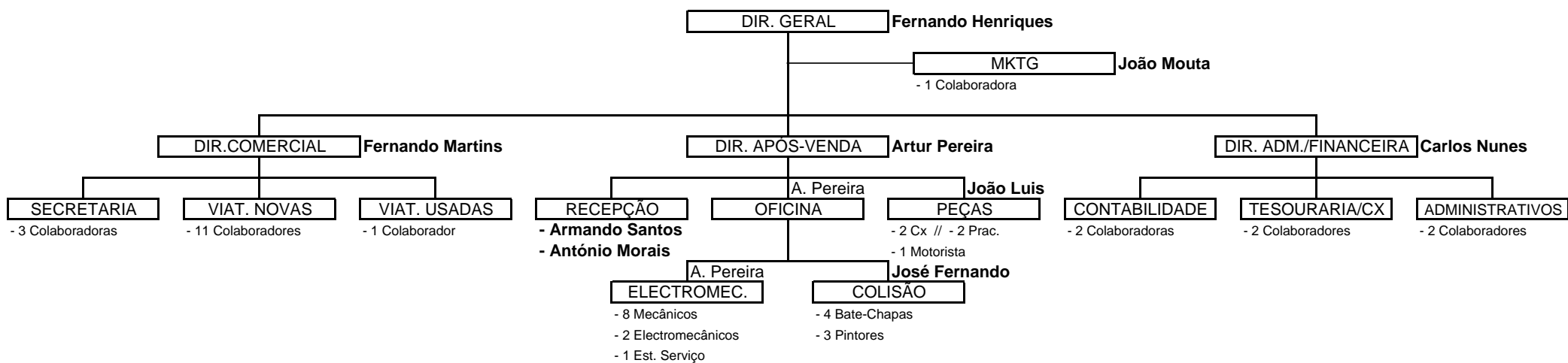
**Fernando Martins**  
(Dir. Comercial)



**Fernando Henriques**  
(Dir. Geral)

# ANEXO 1

## ORGANOGRAMA



Susana Rangel - 93 - 9487255

# ANEXO 2

## CONTACTOS

FUNÇÃO	NOME	TELEFONE	FAX	MOVEL	E-MAIL
<b>GESTORA DE CLIENTE</b>	<b>SUSANA RANGEL</b>	<b>21 - 792 77 56</b>	<b>21 - 795 87 58</b>	<b>93 - 9 48 72 55</b>	<a href="mailto:susana.rangel@automeclis.com">susana.rangel@automeclis.com</a>
RESP. COMERCIAL	FERNANDO MARTINS	21 - 792 77 56	21 - 795 87 58	<b>96 - 8 05 36 41</b>	<a href="mailto:fernando.martins@automeclis.com">fernando.martins@automeclis.com</a>
RESP. LANCIA	ROGÉRIO TEIXEIRA	21 - 847 20 74	21 - 849 33 59	<b>96 - 6 08 75 39</b>	<a href="mailto:rogerio.teixeira2automeclis.com">rogerio.teixeira2automeclis.com</a>
SEC. COMERCIAL	ALICE RUIVO	21 - 792 77 24	21 - 795 87 58	-	<a href="mailto:alice.ruivo@automeclis.com">alice.ruivo@automeclis.com</a>
RESP. ASSISTÊNCIA TÉCNICA	ARTUR PEREIRA	21 - 792 77 45	21 - 795 87 58	<b>93 - 3 43 83 95</b>	<a href="mailto:artur.pereira@automeclis.com">artur.pereira@automeclis.com</a>
RESP. COLISÃO	JOSÉ FERNANDO	21 - 792 77 44	21 - 795 87 58	-	<a href="mailto:jose.fernando@automeclis.com">jose.fernando@automeclis.com</a>
RECEPCIONISTA	ARMANDO CARDOSO	21 - 792 77 42	21 - 795 87 58	-	<a href="mailto:armando.cardoso@automeclis.com">armando.cardoso@automeclis.com</a>
RECEPCIONISTA	ANTÓNIO MORAIS	21 - 792 77 47	21 - 795 87 58	-	<a href="mailto:antonio.morais@automeclis.com">antonio.morais@automeclis.com</a>
RESP. PEÇAS	JOÃO LUIS	21 - 792 77 33	21 - 797 52 17	-	<a href="mailto:joao.luis@automeclis.com">joao.luis@automeclis.com</a>
DIR. FINANCEIRO	CARLOS NUNES	21 - 792 77 87	21 - 797 36 70	<b>96 - 4 26 59 56</b>	<a href="mailto:carlos.nunes@automeclis.com">carlos.nunes@automeclis.com</a>
DIRECTOR GERAL	FERNANDO HENRIQUES	21 - 792 77 77	21 - 795 87 58	<b>91 - 7 29 96 15</b>	<a href="mailto:fernando.henriques@automeclis.com">fernando.henriques@automeclis.com</a>